

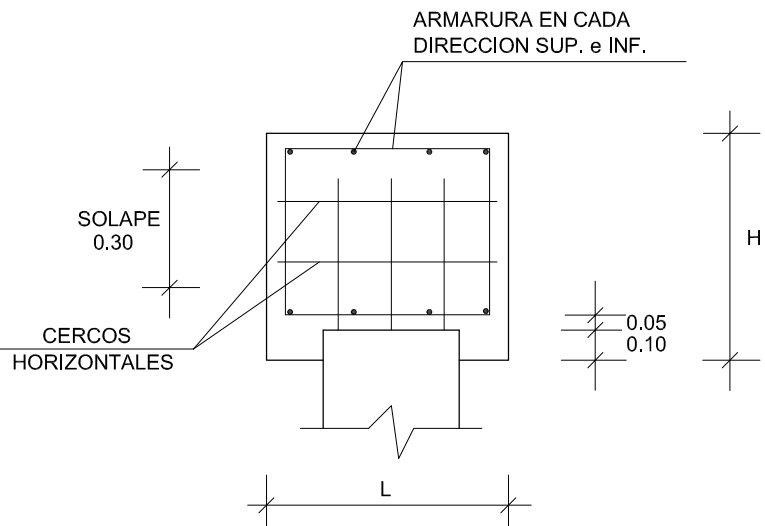
SIMBOLOGIA Y ARMADURAS DE LOS PILOTES

- PILOTES Ø 450 mm. - ARMADOS CON 6 Ø 16 - E Ø 8 a 20 cm. (LONGITUD DE LAS ARMADURAS 10.00m.)
- PILOTES Ø 550 mm. - ARMADOS CON 6 Ø 16 - E Ø 8 a 20 cm. (LONGITUD DE LAS ARMADURAS 10.00m.)
- LONGITUD PREVISTA DE LOS PILOTES: 14.00m.

CUADRO DE ENCEPADOS UN PILOTE

Ø PILOTES	DIMENSIONES ENCEPADOS		CERCOS VERTICALES EN CADA DIRECCION
	L	H	
450 mm.	0.95	0.70	5 Ø 12
550 mm.	1.05	0.70	5 Ø 16

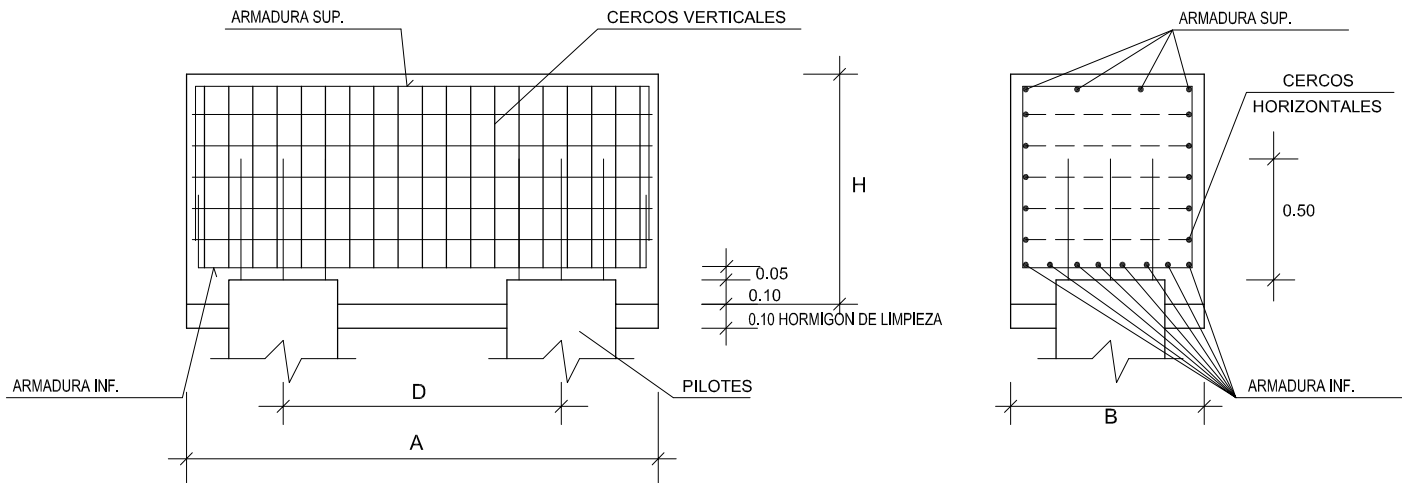
ENCEPADOS DE UN PILOTE. -



CUADRO DE ENCEPADOS DE DOS PILOTES

Ø PILOTES	DIMENSIONES ENCEPADOS				ARMADURA LONGITUDINAL	CERCOS HORIZONTALES	CERCOS VERTICALES
	D	A	B	H			
450 mm.	1.20	2.15	0.95	0.95	4 Ø 16 s. 8 Ø 20 l. 0.30 0.05 0.50 0.10	4 Ø 16	CERCOS Ø 12/10cm.
550 mm.	1.40	2.45	1.05	1.10	5 Ø 16 s. 10 Ø 20 l. 0.30 0.05 0.50 0.10	5 Ø 16	CERCOS Ø 16/18cm.

DETALLE ENCEPADO DE DOS PILOTES. -



Medición de perfiles Acero: S275		
Tipo	Long. (m)	Peso (kg)
2xUPN 160(II)	21.20	799
2xUPN 180(II)	31.00	1363
2xUPN 120(II)	3.80	101
2xUPN 140(II)	11.40	365
2xUPN 240(II)	9.00	598
2xUPN 320(II)	3.00	357
2xUPN 200(II)	7.60	384
2xUPN 300(II)	3.00	277
2xUPN 220(II)	3.00	176
2xUPN 100(II)	19.00	403
Total:		4823



Cuadro de pilares
Acero en perfiles: S275

1	2	3=13=31 32	4	5=6=7	8	9	10=25	11	12=14 16=27 28	15=29	17	18	19=20 21=22 30	23	24	26
		2xUPN 160(II)	2xUPN 120(II)	2xUPN 140(II)					2xUPN 180(II)	2xUPN 200(II)			2xUPN 100(II)		2xUPN 180(II)	2xUPN 240(II)
2xUPN 160(II)	2xUPN 160(II)	2xUPN 160(II)	2xUPN 160(II)	2xUPN 160(II)	2xUPN 160(II)	2xUPN 160(II)	2xUPN 240(II)	2xUPN 320(II)	2xUPN 180(II)	2xUPN 200(II)	2xUPN 300(II)	2xUPN 250(II)	2xUPN 180(II)	2xUPN 180(II)	2xUPN 180(II)	2xUPN 240(II)

Cimentación



PROYECTO BASICO Y EJECUCION PARA LA
ADECUACIÓN, REFORMA Y AMPLIACION DE LA SEDE
DE LA POLICIA LOCAL EN ANTEQUERA, MÁLAGA

ARQUITECTO/S J. PEDRO PACHECO ORELLANA
INMACULADA PACHECO MARISCAL
ENCARGANTE/S EXMO. AYUNTAMIENTO DE ANTEQUERA

E01
ESCALA 1/100
REVISION R2
EXP. 2011-017
FECHA NOV/2012

REPLANTEO Y CIMENTACION POR PILOTES. PUESTA A TIERRA. PILARES

EL PRESENTE DOCUMENTO ES COPIA DE SU ORIGINAL, DEL QUE SON AUTORES LOS TÉCNICOS ARRIBA FIRMANTES, SU UTILIZACION TOTAL O PARCIAL, ASI COMO CUALQUIER REPRODUCCION O CESION A TERCEROS, REQUERRIRA LA PREVIA AUTORIZACION EXPRESA DE ESTOS, QUEDANDO, EN TODO CASO, PROHIBIDA CUALQUIER MODIFICACION UNILATERAL DEL MISMO.